

MACHEREY-NAGEL

NANOCOLOR<sup>®</sup>

Fotometrul Compact PF-12<sup>Plus</sup>



Flexibilitate sporita

- De incredere – Utilizare simpla pentru rezultate precise
- Mobil – Robust si rezistent la apa
- Versatil – Masuratori nefelometrice ale turbiditatii  
NTU-Check

Analiza Apei

MACHEREY-NAGEL

[www.mn-net.com](http://www.mn-net.com)



# Fotometrul compact PF-12<sup>Plus</sup>

## Flexibilitate sporita

Fotometrul compact PF-12<sup>Plus</sup> este conceput special pentru analiza mobila a apei, pentru evaluarea kit-urilor VISOCOLOR<sup>®</sup> ECO si a testelor tub pre-dozate cu reactivi NANOCOLOR<sup>®</sup>.

Ghidarea utilizatorului bazata pe pictograme si noua bara de meniu transforma PF-12<sup>Plus</sup> intr-un fotometru prietenos, usor si intuitiv de utilizat pentru toate aplicatiile analizei apei potabile si a apei uzate. Fotometrul este livrat intr-o trusa robusta, echipata cu accesorii utile, permitand analize direct la punctul de interes sau in laborator.

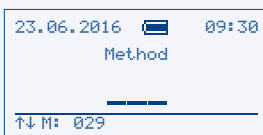
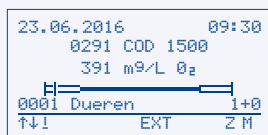
! Pentru a vedea kit-urile VISOCOLOR<sup>®</sup> ECO si testele tub NANOCOLOR<sup>®</sup> ce pot fi evaluate cu fotometrul PF-12<sup>Plus</sup>, uitati-va la paginile 6,7 si 8.

## Economisiti timp si faceti-va munca de laborator mai usoara

PF-12<sup>Plus</sup> este deja echipat cu peste 100 de metode pre-programate si functii aditionale. Datorita utilizarii simple, rezultatele masuratorilor dureaza cateva secunde.

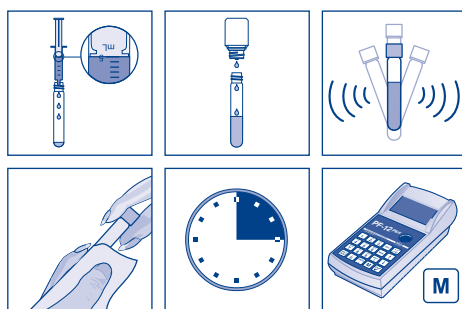
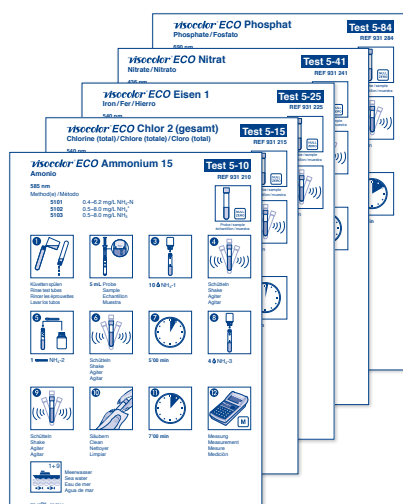
Display cu afisaj backlit cu ghidare intuitiva pentru utilizator

- Pregatit pentru utilizare imediata
- Toate testele si optiunile meniului pot fi activate rapid si usor
- Utilizare rapida fara a fi necesar un training lung



Teste pre-programate si functii de baza

- Peste 100 de metode pre-programate
- Manual cu instructiuni pentru teste afisate ca pictograme



## Reduce erorile - experimenteaza precizia

Un LED de 860 nm activeaza masuratoarea turbiditatii nefelometrice in intervalul 1-1000 NTU. Aceasta optiune care este implementata pe performantele spectrofotometre MACHEREY-NAGEL, este disponibile acum si pe PF-12<sup>Plus</sup>; un mare PLUS in siguranta rezultatelor masuratorilor. În plus, se poate determina turbiditatea în lumina transmisă, între 4-350 FAU.

### Cea mai mare precizie

- Avertizare a posibilelor interferente prin sistemul complet automat de control al turbiditatii masurat cu 90° (Verificare NTU)
- Afisarea a 20-80 % din bara meniului

### Masuratoare fara acoperirea slotului cuvetei

- Sistemul optic este o capodopera si nu este afectat de lumina exterioara permitand masuratori directe

## Indeplinete cerintele - asigura rezultate

Documentarea rezultatelor in conformitate cu GLP, masuratori salvate dupa fiecare masuratoare care pot fi transferate rapid catre PC cu software-ul gratuit **NANOCOLOR®**.

### Administrare clara a memoriei

- Sistemul GLP care este inclus in PF-12<sup>Plus</sup> asigura memorarea informatiilor privind data, ora, numarul probei, locatia si factorul de dilutie
- Acces rapid si usor la rezultatele memorate si seturile de date

### Export rapid al datelor

- Software **NANOCOLOR®** inclus pe DVD
- Transfer usor al rezultatelor catre PC
- Export direct al datelor in format MS EXCEL
- Memorarea curbelor de calibrare pentru programarea metodelor personalizate de utilizator

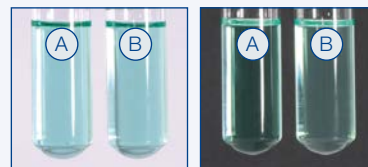
### Control intern al calitatii in conformitate cu ISO 9001

- Indeplineste cerintele autoritatilor
- Auto-monitorizare rapida si simpla a acuratetii fotometrice cu **NANOCONTROL NANOCHECK** (REF 925701)



Turbiditatea – O sursa de eroare:

Turbiditatea unei probei este adesea subestimata, pentru ca nu este vizibila. Avand integrat controlul turbiditatii (NTU-Check), turbiditatea din proba este determinata pentru fiecare masuratoare si in cazul interferentelor utilizatorul este avertizat.



2 cuveti (A | B) cu concentratii similare de COO-Cr. Turbiditatea din cuveti B influenteaza rezultatul pana la 30%.



## Fii mobil si bucura-te de avantaje

Datorita dimensiunilor compacte si a carcasei robuste si rezistenta la apa, fotometrul PF-12<sup>Plus</sup> este alegerea perfecta pentru masuratori direct la locul de interes.

Pe langa metodele pre-programate, PF-12<sup>Plus</sup> ofera posibilitatea de a instala 50 de metode personalizate pentru aplicatii specifice utilizatorului. Funcțiile pas cu pas până la gradul patru și funcțiile logaritmice pot fi programate în acest fel. Prin portul USB, instrumentul poate fi updatat cu teste si metode noi intr-un timp scurt.

### Functioneaza in orice conditii

- Diferite optiuni de alimentare pentru utilizare mobila
- Carcasa rezistenta la apa (IP 68)
- Informatii despre nivelul de incarcare al bateriei

### Programare gratuita a metodelor definite de utilizator

- Pot fi introduse 50 de metode proprii
- Introducerea de functii polinomiale pana la gradul 4

### Actualizare rapida si gratuita a fotometrului

- Oricand, fii la curent cu actualizarea softwareului
- Pentru actualizarea software-ului viziteaza [www.mn-net.com](http://www.mn-net.com)



PF-12<sup>Plus</sup> poate fi utilizat chiar si in cele mai dificile conditii. Acest lucru a fost confirmat oficial de departamentul de stiinta militar al fortelor armate Germane, unde instrumentul a fost supus testelor in conditii dificile. Chiar si in aceste conditii, instrumentul a ramas perfect functional. Asadar, PF-12<sup>Plus</sup> este singurul fotometru din clasa sa care indeplineste cerintele stricte MIL-STD 8100.

## O gama larga de aplicatii

Adaptat nevoilor de astazi si de maine, PF-12<sup>Plus</sup> este perfect pentru toate analizele apei potabile si uzate din toate domeniile: Apa potabila, apa uzata, Autoritati locale, industriile metalurgice si galvanice, laboratoare industriale, acvacultura, companii locale de apa, primarii, scoli si universitati.



# Fotometrul compact PF-12<sup>Plus</sup>

## Mini-laboratoare individuale

Împreună cu PF-12<sup>Plus</sup>, sunt disponibile mai multe variante de truse care permit configurarea individuală a unui mini-laborator mobil.

Trusa cu reactivi **VISOCOLOR®** pentru analiza mediului cu PF-12<sup>Plus</sup> și kit-urile **VISOCOLOR® ECO** pentru:

- Amoniu
- Durețate carbonat
- Fier
- Nitrati
- Nitriti
- pH
- Fosfat
- Durețate totală
- și accesorii
- Trusa completă pentru toate aplicațiile
- Pachete de reumplere a reactivilor la un preț corect

REF 914353



Trusa cu reactivi **VISOCOLOR®** cu PF-12<sup>Plus</sup> cu spațiu special pentru:

- Teste strip QUANTOFIX
- Teste strip pH-Fix
- Hartie indicatoare pH
- Teste calitative din hartie
- Kit-uri cu reactivi **VISOCOLOR®**
- Opțiuni infinite
- Spațiu pentru accesorii și spațiu special pentru cuveta

REF 914351



Exemplu: Trusa cu reactivi **VISOCOLOR®** complet utilată

Trusa cu reactivi **NANOCOLOR®** și PF-12<sup>Plus</sup> pentru echipare individuală cu:

- Bloc digestor **NANOCOLOR® VARIO C2** sau **NANOCOLOR® VARIO Mini**
- 2 pipete automate
- 3 seturi cu kit-uri **NANOCOLOR®** teste tub
- Accesorii
- În special pentru întreținerea rapidă și sigură a instalațiilor mici de tratare a apelor reziduale
- Cea mai mare siguranță a transportului cu carcusele robuste antisoc

REF 919214



Exemplu: Trusa cu reactivi **NANOCOLOR®** complet utilată



# Fotometrul compact PF-12<sup>Plus</sup>

Test	Domeniul de masuratoare	Lungimea de unda	No. De teste	Valabilitate (ani)	Apa de mare	REF
<b>VISOCOLOR® ECO</b>						
Alkalinity TA	5–250 mg/L CaCO <sub>3</sub>	436 / 585	100	1	yes	931204
Ammonium 3*	0.1–2.5 mg/L NH <sub>4</sub> <sup>+</sup>	690	50	1.5	1+9	931208
Ammonium 15*	0.5–8.0 mg/L NH <sub>4</sub> <sup>+</sup>	585	50	1.5	1+9	931210
Bromine	0.10–13.00 mg/L Br <sub>2</sub>	540	200	2	yes	931211
Chloride*	1–50 mg/L Cl <sup>-</sup>	470	90	1	no	931218
Chlorine 1, free + total	0.05–2.00 mg/L Cl <sub>2</sub>	540	150	2	yes	931235
Chlorine 2, free + total*	0.05–2.00 mg/L Cl <sub>2</sub>	540	150	1.5	no	931215
free Chlorine 2	0.05–2.00 mg/L Cl <sub>2</sub>	540	150	1.5	no	931216
Chlorine 6, free + total	0.05–6.00 mg/L Cl <sub>2</sub>	540	200	2	yes	931217
free Chlorine 6	0.05–6.00 mg/L Cl <sub>2</sub>	540	400	2	yes	931219
Chlorine dioxide*	0.20–3.80 mg/L ClO <sub>2</sub>	540	150	1.5	no	931221
Chromium (VI)*	0.04–1.00 mg/L CrO <sub>4</sub> <sup>2-</sup>	540	140	1.5	yes	931220
Copper	0.1–5.0 mg/L Cu <sup>2+</sup>	585	100	2	yes	931237
Cyanide*	0.01–0.20 mg/L CN <sup>-</sup>	585	100	1	1+3	931222
Cyanuric acid*	10–100 mg/L Cya	540	100	1.5	yes	931223
Fluoride	0.1–2.0 mg/L F <sup>-</sup>	585	150	1.5	after distillation	931227
Hydrazine*	0.05–0.40 mg/L N <sub>2</sub> H <sub>4</sub>	436	130	1	yes	931230
Iron 1*	0.04–2.00 mg/L Fe	540	200	2	yes	931225
Iron 2	0.04–2.00 mg/L Fe	540	100	2	yes	931226
Manganese*	0.1–5.0 mg/L Mn <sup>2+</sup>	436	70	1.5	yes	931238
Nickel*	0.04–5.00 mg/L Ni <sup>2+</sup>	470	150	1.5	1+9	931240
Nitrate*	4–60 mg/L NO <sub>3</sub> <sup>-</sup>	436	110	1.5	yes	931241
Nitrite	0.02–0.50 mg/L NO <sub>2</sub> <sup>-</sup>	540	120	1.5	yes	931244
Oxygen*	1–8 mg/L O <sub>2</sub>	540	50	1.5	yes	931288
pH 6.0–8.2	pH 6.1–8.4	436 / 540	150	1.5	yes	931270
Phosphate*	0.2–5.0 mg/L PO <sub>4</sub> -P      0.6–15.0 mg/L PO <sub>4</sub> <sup>3-</sup>	690	80	3	yes	931284
Potassium*	2–25 mg/L K <sup>+</sup>	690	60	3	1+1	931232
Silica	0.2–3.0 mg/L SiO <sub>2</sub>	690	80	3	yes	931233
Silica HR 200 <sup>1)</sup>	10–200 mg/L SiO <sub>2</sub>	450	100	3	yes	931234
Sulfate*	20–200 mg/L SO <sub>4</sub> <sup>2-</sup>	436	100	3	1+49	931292
Sulfide*	0.05–0.80 mg/L S <sup>2-</sup>	620	90	3	yes	931294
Zinc	0.1–3.0 mg/L Zn <sup>2+</sup>	620	120	1	1+9	931298
<b>NANOCOLOR® tube tests</b>						
Aluminium 07	0.02–0.70 mg/L Al <sup>3+</sup>	540	19	1	yes	985098
Ammonium 3*	0.04–2.30 mg/L NH <sub>4</sub> -N      0.05–3.00 mg/L NH <sub>4</sub> <sup>+</sup>	690	20	1	1+1	985003
Ammonium 10*	0.2–8.0 mg/L NH <sub>4</sub> -N      0.2–10.0 mg/L NH <sub>4</sub> <sup>+</sup>	690	20	1	yes	985004
Ammonium 50*	1.0–40.0 mg/L NH <sub>4</sub> -N      1.0–50.0 mg/L NH <sub>4</sub> <sup>+</sup>	690	20	1	yes	985005
Ammonium 100*	4–80 mg/L NH <sub>4</sub> -N      5–100 mg/L NH <sub>4</sub> <sup>+</sup>	585	20	1	yes	985008
Ammonium 200*	30–160 mg/L NH <sub>4</sub> -N      40–200 mg/L NH <sub>4</sub> <sup>+</sup>	585	20	1	yes	985006
Ammonium 2000*	300–1600 mg/L NH <sub>4</sub> -N      400–2000 mg/L NH <sub>4</sub> <sup>+</sup>	585	20	1	yes	985002
AOX 3*	0.1–3.0 mg/L AOX      0.01–0.30 mg/L AOX	470	20	1	yes	985007
BOD <sub>5</sub> * <sup>+</sup>	0.5–12.0 mg/L O <sub>2</sub>	470	25–50	2	yes	985822
BOD <sub>5</sub> -TT*	0.5–7.5 mg/L O <sub>2</sub>	436	11–21	2	yes	985825
Cadmium 2	0.05–2.00 mg/L Cd <sup>2+</sup>	540	10–19	1	yes	985014
Carbonate hardness 15	1.0–18.0 °e      0.4–5.4 mmol/L H <sup>+</sup>	436 / 585	20	1	yes	985015
Chloride 50*	0.5–50.0 mg/L Cl <sup>-</sup>	470	20	1	no	985021
Chloride 200*	5–200 mg/L Cl <sup>-</sup> 0.10–1.00 g/L Cl <sup>-</sup>	470	20	1	1+199	985019
Chlorine / Ozon 2*	0.05–2.50 mg/L Cl <sub>2</sub> 0.05–2.00 mg/L O <sub>3</sub>	540	20	1	yes	985017
Chlorine dioxide 5	0.15–5.00 mg/L ClO <sub>2</sub>	540	20	1	yes	985018
Chromate 5	0.05–2.00 mg/L Cr(VI)      0.1–4.0 mg/L CrO <sub>4</sub> <sup>2-</sup>	540	20	2	yes	985024
total Chromium 2*	0.05–2.00 mg/L Cr	540	20	2	no	985059
COD 40*	2–40 mg/L O <sub>2</sub>	345	20	1 at 2–8 °C	no	985027
COD 60*	5–60 mg/L O <sub>2</sub>	345	20	1 at 2–8 °C	no	985022
COD 160*	15–160 mg/L O <sub>2</sub>	436	20	1	no	985026
COD 160 Hg-free*	15–160 mg/L O <sub>2</sub>	436	20	1 at 2–8 °C	no	963026
COD 300*	50–300 mg/L O <sub>2</sub>	436	20	1	no	985033
COD 600*	50–600 mg/L O <sub>2</sub>	620	20	1 at 15–25 °C	no	985030
COD 1500*	100–1500 mg/L O <sub>2</sub>	620	20	1	no	985029
COD 1500 Hg-free*	100–1500 mg/L O <sub>2</sub>	620	20	1	no	963029
COD 4000*	400–4000 mg/L O <sub>2</sub>	620	20	1 at 15–25 °C	no	985011
COD 10000*	1.00–10.00 g/L O <sub>2</sub>	620	20	1	no	985023
COD 15000*	1.0–15.0 g/L O <sub>2</sub>	620	20	1	no	985028
COD 60000*	5.0–60.0 g/L O <sub>2</sub>	620	20	1	no	985012

\* Acest produs contine substante periculoase care trebuie să fie etichetate ca periculoase. Pentru informatii detaliate va rugam sa consultati MSDS.

<sup>1)</sup> Pentru evaluarea cu PF-12 / PF-12<sup>Plus</sup> este necesar un filtru special

# Fotometrul compact PF-12<sup>Plus</sup>

Test	Domeniul de masuratoare	Lungimea de unda	No. De teste	Valabilitate (ani)	Apa de mare	REF	
COD LR 150*	3–150 mg/L O <sub>2</sub>	436	20	1	no	985036	
COD HR 1500*	20–1500 mg/L O <sub>2</sub>	620	20	1	no	985038	
org. Complexing agents 10 (Screeningtest)	0.5–10.0 mg/L I <sub>BIC</sub>	540	10–19	1	1+19	985052	
Copper 5	0.10–7.00 mg/L Cu <sup>2+</sup>	585	20	2	yes	985053	
Copper 7	0.10–7.00 mg/L Cu <sup>2+</sup>	585	20	2	yes	985054	
Cyanide 08*	0.02–0.80 mg/L CN <sup>-</sup>	585	20	1	1+3	985031	
DEHA 1 (Diethylhydroxylamin)	0.05–1.00 mg/L DEHA	540	20	1	yes	985035	
Ethanol 1000	0.10–1.00 g/L EtOH	0.013–0.130 Vol. % EtOH	620	23	2 at < 0 °C	no	985838
Fluoride 2	0.1–2.0 mg/L F <sup>-</sup>	620	20	1.5	1+9	985040	
Formaldehyde 8*	0.1–8.0 mg/L HCHO	585	20	2	no	985041	
Formaldehyde 10	0.20–10.00 mg/L HCHO	436	10–19	2	yes	985046	
Hardness Ca / Mg	1.25–25.00 °e; 5–50 mg/L Mg <sup>2+</sup>	0.2–3.6 mmol/L; 10–100 mg/L Ca <sup>2+</sup>	540	20	1.5	1+29	985044
Hardness 20	1.25–25.00 °e; 5–50 mg/L Mg <sup>2+</sup>	0.2–3.6 mmol/L; 10–100 mg/L Ca <sup>2+</sup>	540	20	1.5	1+29	985043
HC 300* (hydrocarbons)	0.5–5.6 mg/L KW	30–300 mg/kg KW	436	20	1	yes	985057
Iron 3*	0.10–3.00 mg/L Fe	540	20	1	yes	985037	
Lead 5*	0.10–5.00 mg/L Pb <sup>2+</sup>	540	20	1	no	985009	
Manganese 10*	0.1–10.0 mg/L Mn	470	20	1.5	yes	985058	
Methanol 15	0.2–15.0 mg/L MeOH	620	23	1 at < 0 °C	no	985859	
Molybdenum 40*	1.0–40.0 mg/L Mo (VI)	1.6–65.0 mg/L MoO <sub>4</sub> <sup>2-</sup>	345	20	2	no	985056
Nickel 4*	0.10–7.00 mg/L Ni <sup>2+</sup>	470	20	2	1+9	985071	
Nickel 7*	0.10–7.00 mg/L Ni <sup>2+</sup>	470	20	2	1+9	985061	
Nitrate 8*	0.30–8.00 mg/L NO <sub>3</sub> -N	1.3–35.0 mg/L NO <sub>3</sub> <sup>-</sup>	345	20	2	no	985065
Nitrate 50*	0.3–22.0 mg/L NO <sub>3</sub> -N	2–100 mg/L NO <sub>3</sub> <sup>-</sup>	345	20	2	no	985064
Nitrate 250*	4–60 mg/L NO <sub>3</sub> -N	20–250 mg/L NO <sub>3</sub> <sup>-</sup>	345	20	2	no	985066
Nitrite 2*	0.003–0.460 mg/L NO <sub>2</sub> -N	0.02–1.50 mg/L NO <sub>2</sub> <sup>-</sup>	540	20	1	yes	985068
Nitrite 4	0.1–4.0 mg/L NO <sub>2</sub> -N	0.3–13.0 mg/L NO <sub>2</sub> <sup>-</sup>	540	20	1	yes	985069
total Nitrogen TNb 22*	0.5–22.0 mg/L N	345	20	1	no	985083	
total Nitrogen TNb 60*	3–60 mg/L N	345	20	1	no	985092	
total Nitrogen TNb 220*	5–220 mg/L N	345	20	1	no	985088	
Organic acids 3000*	30–3000 mg/L CH <sub>3</sub> COOH	0.5–50.0 mmol/L CH <sub>3</sub> COOH	470	20	1.5	yes	985050
Oxygen 12*	0.5–12.0 mg/L O <sub>2</sub>	436	22	2	yes	985082	
Peroxide 2	0.03–2.00 mg/L H <sub>2</sub> O <sub>2</sub>	620	10–19	1 at 2–8 °C	yes	985871	
pH 6,5–8,2	pH 6.1–8.4	436 / 540	100	1.5	yes	91872	
Phenolic index 5*	0.2–5.0 mg/L Phenol	470	10–19	1.5	after extraction	985074	
ortho and total Phosphate 1*	0.05–1.50 mg/L P	0.2–5.0 mg/L PO <sub>4</sub> <sup>3-</sup>	690	20	1	yes (ortho-P)	985076
ortho and total Phosphate 5*	0.20–5.00 mg/L P	0.5–15.0 mg/L PO <sub>4</sub> <sup>3-</sup>	690	20	1	yes (ortho-P)	985081
ortho and total Phosphate 15*	0.30–15.00 mg/L P	1.0–45.0 mg/L PO <sub>4</sub> <sup>3-</sup>	690	20	1	yes (ortho-P)	985080
ortho and total Phosphate 45*	5.0–50.0 mg/L P	15–150 mg/L PO <sub>4</sub> <sup>3-</sup>	690	20	1	yes (ortho-P)	985055
ortho and total Phosphate 50*	10.0–50.0 mg/L P	30–150 mg/L PO <sub>4</sub> <sup>3-</sup>	436	19	3	yes (ortho-P)	985079
POC 200	20–200 mg/L	436	20	1.5	1+3	985070	
Potassium 50*	2–50 mg/L K <sup>+</sup>	690	20	2	1+9	985045	
Residual Hardness 1	0.03–1.25 °e	0.004–0.180 mmol/L	540	20	1	no	985084
Silver 3	0.20–3.00 mg/L Ag <sup>+</sup>	620	20	1.5	no	985049	
Starch 100*	5–100 mg/L Starch	540	19	1	1+1	985085	
Sulfate 200*	10–200 mg/L SO <sub>4</sub> <sup>2-</sup>	436	20	3	no	985086	
Sulfate 1000*	200–1000 mg/L SO <sub>4</sub> <sup>2-</sup>	436	20	3	no	985087	
Sulfate LR 200*	20–200 mg/L SO <sub>4</sub> <sup>2-</sup>	436	20	3	no	985062	
Sulfide 3*	0.05–3.00 mg/L S <sup>2-</sup>	620	20	3	1+3	985073	
Sulfite 10*	0.2–10.0 mg/L SO <sub>3</sub> <sup>2-</sup>	436	20	1	1+19	985089	
Sulfite 100*	5–100 mg/L SO <sub>3</sub> <sup>2-</sup>	470	19	1	yes	985090	
Anionic surfactants 4*	0.20–4.00 mg/L MBAS	620	20	2	1+19	985032	
Cationic surfactants 4*	0.20–4.00 mg/L CTAB	620	20	2	1+19	985034	
Nonionic surfactants 15*	0.3–15.0 mg/L Triton® X-100	620	20	2	no	985047	
Thiocyanate 50*	0.5–50.0 mg/L SCN <sup>-</sup>	470	20	2	1+1	985091	
Tin 3* (special filter required)	0.10–3.00 mg/L Sn	520	18	1	1+9	985097	

\* Acest produs contine substante periculoase care trebuie să fie etichetate ca periculoase. Pentru informatii detaliate va rugam sa consultati MSDS.

<sup>1)</sup> Pentru evaluarea cu PF-12 / PF-12<sup>Plus</sup> este necesar un filtru special

# Fotometrul compact PF-12<sup>Plus</sup>

Test	Domeniul de masuratoare	Lungimea de unda	No. De teste	Valabilitate (ani)	Apa de mare	REF
TOC 25*	2.0-25.0 mg/L C	585	10	1	no	985093
TOC 60*	10-60 mg/L C	585	10	1	no	985094
TOC 600*	40-600 mg/L C	585	10	1	no	985099
TTC/Sludge activity150*	5-150 µg TPF; 0.050-2.300 E	470	20	2 at 2-8 °C	no	985890
Zinc 4*	0.10-4.00 mg/L Zn <sup>2+</sup>	620	20	1	1+1	985096

\* Acest produs contine substante periculoase care trebuie să fie etichetate ca periculoase. Pentru informatii detaliate va rugam sa consultati MSDS.

<sup>1)</sup> Pentru evaluarea cu PF-12/PF-12<sup>Plus</sup> este necesar un filtru special

## Date tehnice

Tip	Fotometru cu filtru cu control al microprocesorului, test si auto-calibrare Intervalul lungimii de unda 340-860 nm
Sistem optic	Roata automată a filtrului cu 7 filtre de interferenta Insensibil la lumina exterioara - nu este necesara protectie impotriva luminii
Lungimi de unda	345 / 436 / 470 / 540 / 585 / 620 / 690 nm plus 1 compartiment pentru filtru aditional, LED de 860 nm pentru masuratoarea NTU
Acuratetea lungimii de unda	± 2 nm, latime de banda la jumatatea transmisiei 10-12 nm
Sursa luminii	Lampă de înaltă presiune cu Xenon
Detector	Fotoiodita silicon
Valoarea martor	Automata
Moduri de masuratoare	Peste 100 de determinari pre-programate (teste tub NANOCOLOR® si teste VISOCOLOR® ECO), absorbanta, transmisie, factor, standard, 50 de metode definite de utilizator
Interval fotometric	± 3 A
Acuratete fotometrica	± 1 %
Stabilitate	< 0.002 E/h
Slot pentru cuveta	Tuburi rotunde cu diametrul exterior de 16 mm
Memorie	1000 rezultate, conform GLP
Afisaj	Afisaj tip backlit, 64 x 128 pixeli. afisarea datelor intr-o clipa: Rezultate in unitatea respectiva, data, ora, numarul probei, locatia probei, dilutie
Oprire automata	Sistem automat de oprire dupa 5 min, 10 min, 15 min, 20 min, 60 min
Controlul calitatii	Cu NANOCONTROL NANOCHECK
Operare	Ghidare auto-explicativa, tastatura plastifiata, selectarea testului prin numarul acestuia sau din lista de parametrii
Interfata	USB 2.0
Limbi	DE / EN / FR / ES / IT / NL / HU / PL / PT / CZ / ID / SL / TR / MY
Update	Prin Internet / PC, gratuit
Interval de operare	10 °C-40 °C, pana la 80 % umiditate relativa (fără condensare)
Alimentare	4 baterii AA, acumulatori reincarcabili, interfata USB, pachet accu-pack optional
Carcasa	Rezistent la socuri, rezistent la apa si praf, conform IP 68
Dimensiuni	215 mm x 100 mm x 65 mm
Greutate	0.7 kg
Garantie	2 ani
CE	Certificare CE



## Informatii pentru comanda

Description	REF
Fotometru compact PF-12 <sup>Plus</sup>	919250
Inclde software pe DVD, manual, 4 baterii, 4 teste tub goale, palnie, cupa, serin-ga, cablu USB, cuva pentru calibrare si certificat in carcasa robusta	
Accu pack	919201
Incarcator USB	919220
Incarcator	919221

www.mn-net.com

# MACHERY-NAGEL



MACHERY-NAGEL GmbH & Co. KG · Neumann-Neander-Str. 6-8 · 52355 Düren · Germany

DE / International:

Tel.: +49 24 21 969-0

Fax: +49 24 21 969-199

E-mail: info@mn-net.com

CH:

Tel.: +41 62 388 55 00

Fax: +41 62 388 55 05

E-mail: sales-ch@mn-net.com

FR:

Tel.: +33 388 68 22 68

Fax: +33 388 51 76 88

E-mail: sales-fr@mn-net.com

US:

Tel.: +1 484 821 0984

Fax: +1 484 821 1272

E-mail: sales-us@mn-net.com



Since 1911